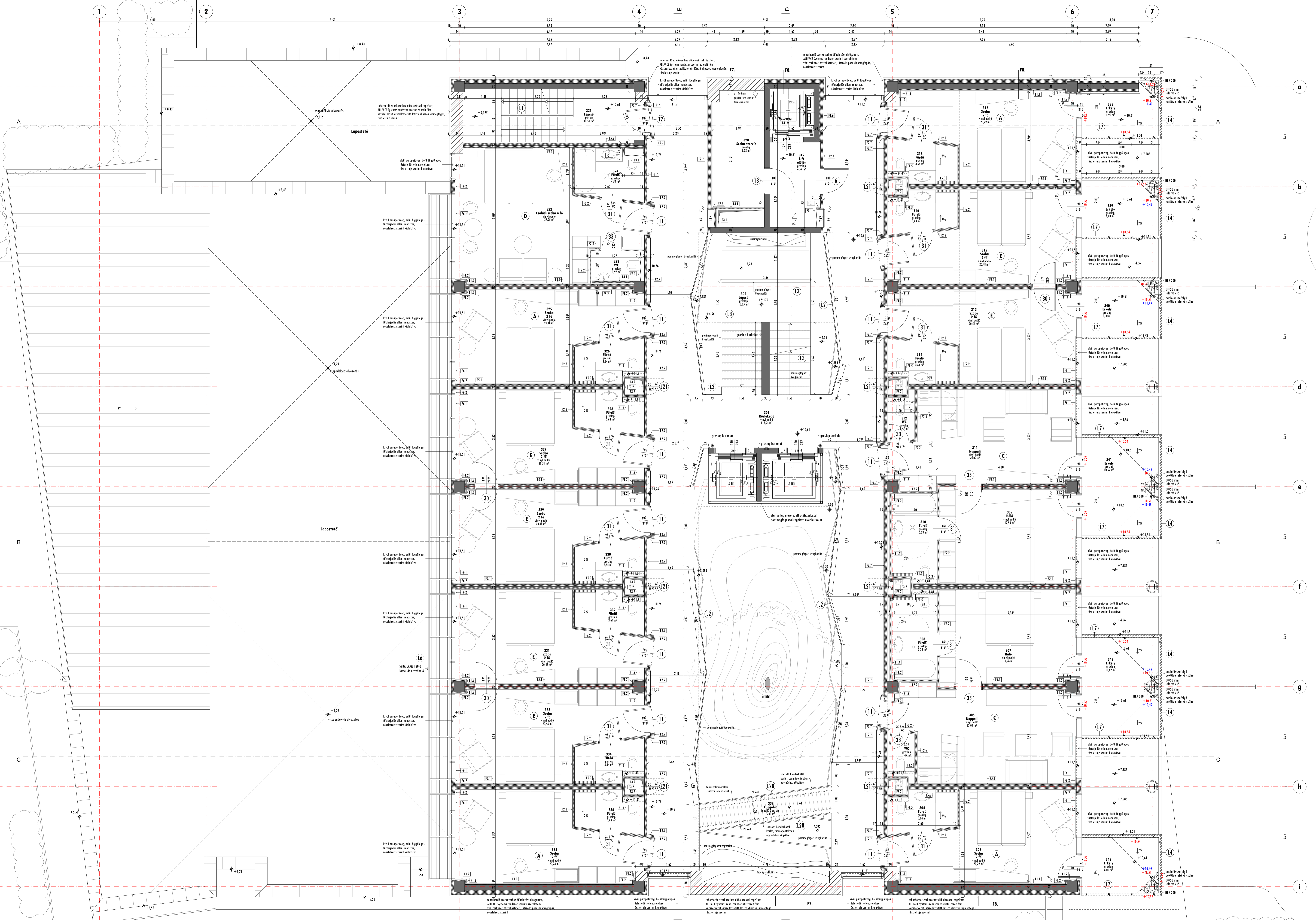


- Megjegyzés:**
- 3.0,00 = 101,90 méter az épület fölépített alatti jórda szintje.
 - A felhárított szerkezetek mérete, anyagmennyisége, geometriája a csatlakozó tervek szerint készült.
 - Az épületgépészeti rendszerek, berendezések, anyagmennyiség, elhelyezkedés az épületgépészeti tervek szerint készült.
 - Az épületvillamosági rendszerek, berendezések, anyagmennyiség, elhelyezkedés az épületvillamosági tervek szerint készült.
 - A mind előkészített szerkezetek méreteit a kapcsolódó szerkezetek építési sorba a helyükön ellenőrizni kell.
 - Az épület különböző szerkezeti elemeként összehajlítási, kapcsolódások kialakítására az építészeti tervek, kivitelezési, műszaki leírások, költségvetési kiírások együttesen utalnak.
 - A tervdokumentáció minden egyes eleméről készült.
 - Az építés során az egyes szakágak terveit egymás mellé kell kezelni.
 - A tervdokumentáció minden egyes eleméről készült.
 - Az egyes anyagokat, szerkezeteket a rendező szerinti kivitelezési elemekkel a szükséges technológiát rendszerben alkalmazva kell helyezni.
 - Bármennyi előírás van a tervezési feladatokról kell készíteni.
 - A csatlakozások, helyi és központi tervek belső berendezési, építészeti, berendezési, műszaki és belsőépítészeti tervek szerint készült.

- Anyagjelölés:**
- YB. szerkezet
 - Felcsatolt szerkezet
 - Hőszigetelés
 - Fa anyagú szerkezet
 - Betonszerkezet
 - Kövezet
 - Felhívás
- Jelmegjelölés:**
- Szánkókák értelmezése, lepostoltatás:
 - +1.20 (töltés felület)
 - +1.40 (töltés felület)



"A Modern Városok Program" keretében megvalósítandó
"Pangea Okocentrum"
(Szálló többfunkciós oktatási központ)
Nyíregyháza-Sóstófürdő, Állatpark
Blaha Lujza sétány hrsz.: 15010/5

Építész: Nyíregyháza Megyei Jogú Város Önkormányzata
 4400 Nyíregyháza, Kossuth tér 1. sz.

Építési kivitelezési tervdokumentáció
 146/2016 KT

Feladók, építésztervezők:

 Gyula Art Studio

3. emelet alaprajza
M = 1:50

2017. február hó

E-5

En a tervlap a tervező szakmai termék és tulajdonság, szerző jog védi (szereplő jogról: 40/1999. évi DOKVI tv.). Kizárólagos jog fenntartás. A tervlap bármilyen formában történő másolása, sokszorosítása, közreadása kizárólagosan csak a tervező írásbeli hozzájárulásával lehetséges.